

# DATT L-2012 SOLAIRE



**Distributeur Automatique de Titre de Transport conçu pour le transport urbain et interurbain.**

**Fonctionnant à l'énergie solaire avec son système de rendu monnaie, il offre un maximum de capacité de vente pour un minimum d'énergie.**

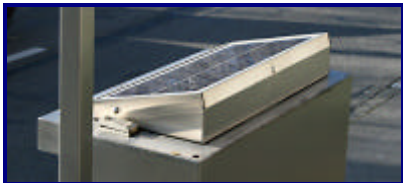


© tl, Transports publics de la région lausannoise SA

---

## Spécifications générales

- Fonctionnant à l'**énergie solaire**



© tl

- **Paiements par pièces et/ou carte à puce**
- Monnayeur/Lecteur de cartes à puce 4C-2008. Lecteur emv pour les paiements carte valeur, carte jeton ou porte-monnaie électronique (Moneo, CASH, Proton, GeldKarte) Possibilité d'intégrer 4 SAM (Secure Application Module)
- 18 pièces différentes reconnues « à la levée »
- **Rendu monnaie** avec 6 magasins/2 hoppers indépendants. Jusqu'à 700 pièces stockées
- Ecran LCD graphique (128x80 pixels)
- Titres de transport imprimés sur papier thermique 75x52.5mm
- Imprimante thermique IEM avec sortie anti-vandale
- Temps d'impression 1,5 sec.
- **GSM / GPRS** classe 10
- Triple protection de l'accès à la monnaie

---

## Fonctions logiciels

- Optimisation des rendus monnaie afin de réduire la fréquence de rechargement
- Titres de transport sous forme papier et/ou tickets électroniques
- Vente de billets combinés : cinéma, exposition, parking (P+R)
- Envoi journalier de données financières et statistiques

- Permet la transmission d'information en temps réel au serveur central (GPRS)

---

## Divers

- **Ecologique**
- **Economique**
- Enveloppe en acier inoxydable brossé
- Face avant démontable et personnalisable
- Dimensions (LxPxH) : 675 x 419 x 1920 mm
- Convient aux conditions climatiques extrêmes

---

## Options

- Alimentation 230V
- Interface RS-232 pour lecteur sans contact intégré (Calypso - ISO 14443a/b, ISO 15693, Mifare)
- Distributeur de carte ISO 7810

---

## Contact

### **IEM SA**

Ch. du Champ-des-Filles 19  
1228 Plan-les-Ouates  
Suisse

Tel. : +41 22 880 07 10

Fax. : +41 22 880 07 17

Mail : mail@iems.ch

---

[www.iemsa.eu](http://www.iemsa.eu)